



施工地全景

【写真1】

施工前




施工地全景

【写真2】

完成後




施工地全景

【写真3】

緑化後全景




鉄筋挿入工併用吹付法砕工

【写真4】

完成状況全景

昇降階段は後片付け終了後に撤去



鉄筋挿入工併用吹付法砕工

【写真5】

完成状況近景



鉄筋挿入工併用吹付法砕工

【写真6】

法面整形状況



鉄筋挿入工併用吹付法枠工

【写真7】

法枠フレーム取付



鉄筋挿入工併用吹付法枠工

【写真8】

法枠組立完了



鉄筋挿入工併用吹付法枠工

【写真9】

吹付面シート養生

保温性に優れたハイホンシート

(PEクロス+PE発泡体)

ブルーシートと比較して3~6℃

の差がある。



鉄筋挿入工併用吹付法砕工

【写真10】

法砕吹付

(-10℃対応の防凍剤使用)

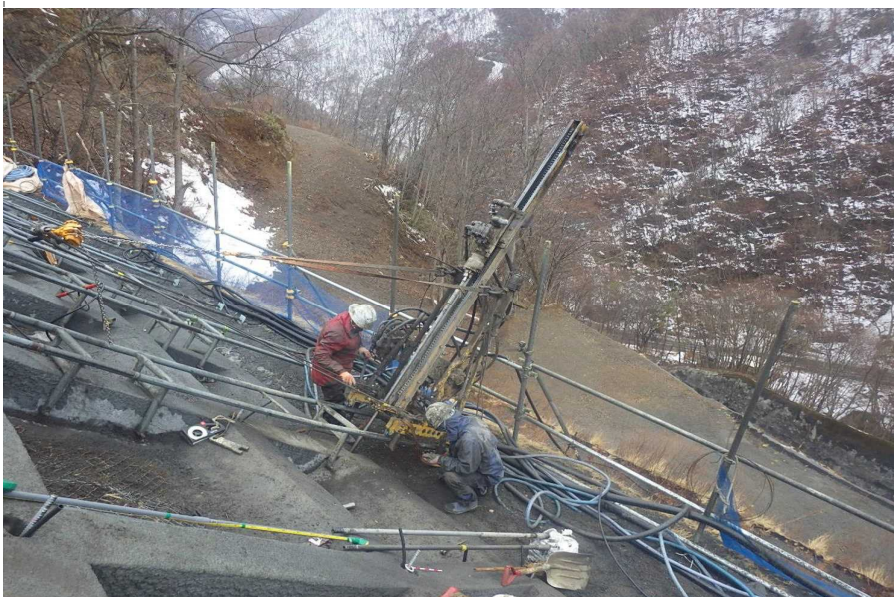


鉄筋挿入工併用吹付法砕工

【写真11】

接着剤塗布

吹付面の打継目が剥離して  
クラックが入らないよう塗布



鉄筋挿入工併用吹付法砕工

【写真12】

鉄筋挿入孔削孔

ロッククライミング工法採用  
(NETIS-KT990295)

水平足場不要で工期短縮



鉄筋挿入工併用吹付法砕工

【写真13】

鉄器挿入状況



鉄筋挿入工併用吹付法砕工

【写真14】

鉄筋挿入後



鉄筋挿入工併用吹付法砕工

【写真15】

枠内工了洗浄



排水施設工

【写真16】

施工前

地すべり変動によるU型側溝  
破損状況



排水施設工

【写真17】

施工状況



排水施設工

【写真18】

完成状況



仮設道路撤去

【写真19】

撤去前



仮設道路撤去

【写真20】

撤去中

地区外に残土搬出



仮設道路撤去

【写真21】

撤去後

沢の仮設パイプを撤去し  
沢地形に戻している。



## 工程管理

### 【写真22】

簡易ケーブルクレーン仮設  
法面工資材の既設仮設道運  
搬では、既設仮設道路の撤去  
が凍結期となり、撤去作業が  
困難となることから、ケーブル  
クレーン運搬に変更し、適期施工  
と大幅な工程短縮を図った。



## 品質管理

### 【写真23】

吹付モルタルの凍結防止  
ボイラー付水タンクで温水を  
作り、練り混ぜ水として使用し  
吹付温度を管理。



## 品質管理

### 【写真24】

#### 正確な計量

1バッチ当たりの水量系誤差  
対策として水計量機を使用



現場上部



使用無線機



現場下部



現場事務所



### 安全対策

#### 【写真25】

現場下部、現場上部、現場事務所と無線機を使用し連絡  
現場状況の把握、迅速な指示により円滑な安全作業を実施

単管柵



転落防止柵



### 安全対策

#### 【写真26】

#### 安全仮設備の設置

親綱ロープの擦れ防止保護として上部に単管柵を設置し、  
下段には転宅防止柵を設置

現場事務所



救急箱設置状況



AED設置状況



消火器設置状況



### 安全対策

#### 【写真27】

#### 現場の救急対策

AED、救急箱、消火器の設置

バックホウ



コンバインドローラ



### 騒音対策

【写真28】

NETIS登録重機の使用

周辺住民への騒音対策として  
極低温型バックホウ、超低騒音型  
コンバインドローラー使用

電飾



### 現場のイメージアップ

【写真29】

現場事務所にイルミネーション  
を設置し、イメージアップ

会場設営



### 地域貢献

【写真30】

地域のボランティア活動と  
して、夏祭り会場の設営手伝い、  
周辺道路の清掃活動の実施

周辺道路のゴミ拾い



